

# EZ-AQUA 易直饮

## 250B 厨上型直饮机

### 使用说明书

使用前，请详阅本说明书，并妥善保存。



商品图片仅供参考，应以实际商品为准。

#DOC010001CA

---

# 目录

一、功能规格.....	1
二、符合标准与通过认证.....	1
三、产品优势与特色.....	1
四、EZ-AQUA 滤芯特性.....	2
五、净水过滤程序.....	4
六、本产品内容.....	5
七、新机安装方式(新式水龙头).....	7
八、新机安装方式(旧式水龙头).....	9
九、滤芯更换方式.....	10
十、建议的滤芯更换原则与周期.....	11
十一、Q&A(含故障排除).....	12
十二、产品保证书.....	13

## 一、功能规格

- 自来水(市政水)专用直饮机；
- 流量：3.0 公升/分钟 (大气压或三层楼水压)；
- 安装快速、滤芯更换操作简单；
- 熔喷 PP(丙纶)滤芯使用寿命：3,000 公升；
- 活性炭滤芯使用寿命：4,000 公升；
- 所使用滤材去除细菌、滤过性病毒、孢囊菌，滤除效率达 99.9999%

## 二、符合标准与通过认证

- 使用材料符合美国国家卫生基金会 NSF42 标准；
- 符合美国联邦食品药品监督管理局(FDA)标准；
- 微生物滤材为美国太空总署(NASA)开发使用的产品；
- 滤除效率获台湾食品工业研究所认证。

## 三、产品优势与特色

- 保证直饮，超越市面上的同类产品；
- PP 熔喷渐层滤芯始祖 – 美国发明人又一突破性创新的直饮净水器；
- 授权台湾制造测试，美国质量保证；

- 发明人曾被美国水业界推举为**美国水质协会(WQA)**饮水标准委员兼执行秘书，以及**美国环保署(EPA)**暨**国家卫生基金会(NSF)**联合委员会委员；
- **不插电**、省能源、低水压使用；
- 可自行安装与更换滤芯；
- **NASA** 等级滤材，**99.9999%**过滤细菌，**保证直饮**，敬请安心饮用；
- 采用高效能活性炭消除**氯气**，以及有害挥发性有机物，有效去除臭味；
- 三道滤芯所使用的熔喷 PP 纤维皆使用**抑菌材质**；
- 投保**新台币 3,000 万元**产品责任险。

## 四、EZ-AQUA 滤芯特性

### EZ-AQUA PP 去杂质滤芯(PP-250B)

#### 熔喷丙纶密度渐层滤芯

- 5 微米，10 吋，100% 丙纶含 3 种密度的丙纶超细纤维滤材；
- 特殊丙纶含有抗菌功能；
- 去除泥砂、微粒及锈垢；
- 使用材料符合 NSF 42 标准；
- 符合美国联邦食品药品监督管理局标准；
- 操作压力/温度：80 psi / 52°C (125°F)；

- 使用寿命：3 个月或 790 加仑 (3,000 公升)。

## **EZ-AQUA CARBON 活性炭滤芯(GC-250B)**

### **椰壳颗粒活性炭滤芯**

- 熔喷丙纶纤维包覆椰壳颗粒活性炭滤材；
- 特殊丙纶含有抗菌功能；
- 去除氯气挥发性有机物及异味；
- 操作压力/温度: 80 psi / 38°C(100°F)；
- 使用寿命：12 个月或 1,585 加仑(6,000 公升)；
- 第一次使用前放水 5 分钟。

## **EZ-AQUA BIOLOGICAL 微生物过滤滤芯(BF-250B)**

### **滤菌 EM 滤材含改善口感功能**

- 结合 EM 除菌滤材及活性炭功能；
- 使用之 EM 滤材是为美国 NASA 太空站饮用水的重复使用而开发；
- EM 滤材去除细菌、滤过性病毒、孢囊菌效率：超过 99.9999%；
- 活使用寿命：12 个月或 1,585 加仑(6,000 公升)；
- 高处理量、高流量及低压降；
- 台湾食品工业研究所认证。

## 五、净水过滤程序

图 1 显示本产品的净水过滤程序。这也是安装完成状态。依序按照水龙头“进水”(1) → “第一道”(2) → “第二道”(3) → “第三道”(4)之过滤后，从鹅颈龙头“出水”(5)，产生健康生饮水。本产品的强项主要在于 99.9999%除菌率，又能保有对人体健康有益的矿物质，过滤质量比他牌更健康、更有效率。



图 1 三道式直饮机的过滤程序示意图

## 六、本产品内容

本产品为了简化您的安装，直饮机主体采**预安装方式**；即所有主要零件，如自来水/净水切换器、导管、出水管、滤芯、滤芯底座、接头等都已经预先组装完成。仅留下与水龙头的连接配件，供您选用安装。预安装模块内容如图 2 所示。



图 2 本直饮机预安装模块内容

其他配件则属与各种水龙头连接所需，如表 1 所示。

表 1 其他配件列表

No	名称	图片	组装图	使用时机
1	防漏垫圈		 (A)	当您的水龙头属常见的内牙式的时候使用。
2	内牙转接头			
3	金属管箍		 (B)	当您的水龙头属管径 22mm 的传统水龙头时使用。
4	22mm 橡胶管套			
5	15mm 橡胶管套	 (C)	 (D)	当您的水龙头属管径 15mm 的传统水龙头时使用。

注：本产品预安装的自来水/净水切换器，则可直接连接外牙式水龙头。



## 七、新机安装方式(新式水龙头)

我们先为您介绍最常见的内牙式水龙头接法。这个方法需要额外的配件。

您可以在本产品包装中找到表 1 所示·No.1 和 No.2 的两个配件，并如组装图(A)所示，将防漏垫圈塞入内牙转接头内。

然后，再按图 3 的方式安装。



图 3 内牙式水龙头安装示意

如果您的水龙头属外牙式水龙头，那么您只要简单的将自来水/净水切换器旋入外牙式水龙头即可。如图 4 所示。

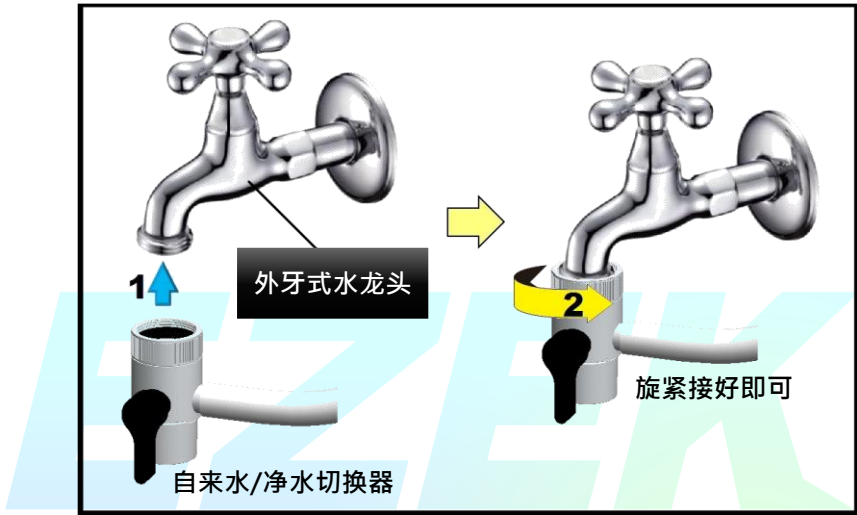
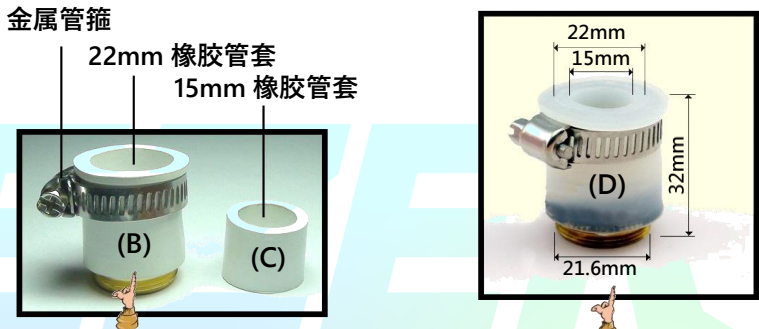


图 4 外牙式水龙头安装示意

注意：防漏垫圈久经使用后，会因为破损而发生漏水现象。此时，您可以到水电材料行购买新的。规格是：15(内径) x 21(外径) x 3(厚)。

## 八、新机安装方式(旧式水龙头)

针对旧式水龙头或无内外牙的水龙头，您可以在本产品包装中找到表 1 所示，No.3、No.4、No.5 等三个配件。这个被称为“**万用转接头**”的配件(塑料袋密封包装)，可以顺利让自来水/净水切换器与旧式的水龙头连接。如图 5 所示。



如果水龙头管径是 22mm，那就直接用这个。

如果水龙头管径是 15mm，那就将该橡胶套管(C)套嵌到 22mm 的橡胶管套(B)之中。

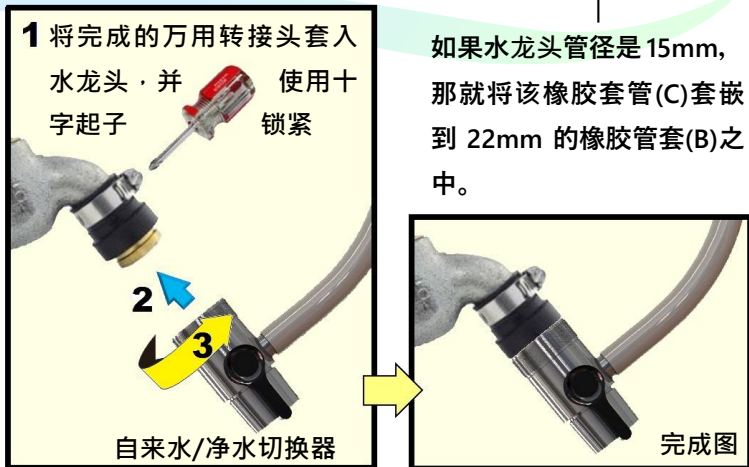


图 5 旧式龙头的安装示意

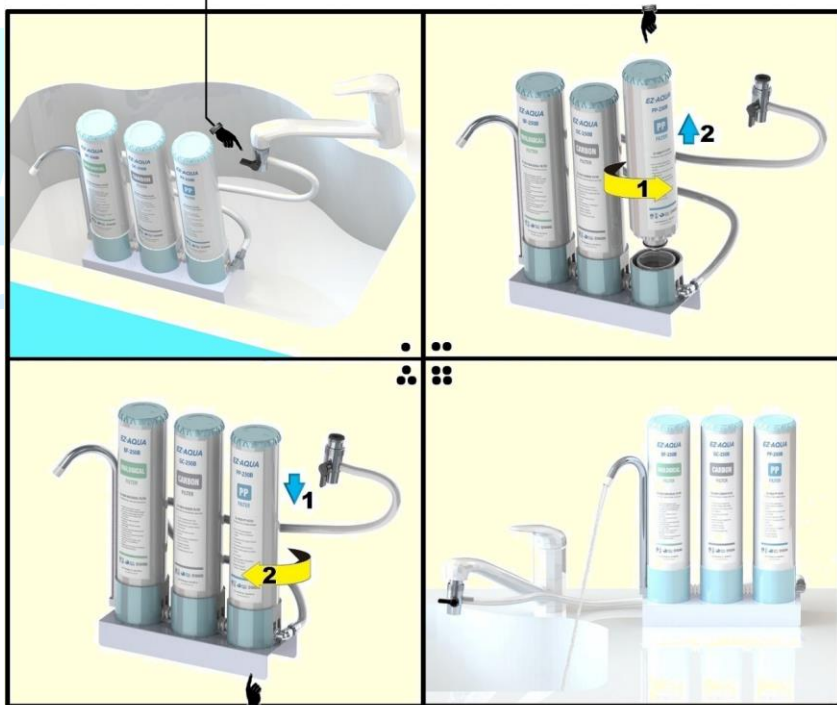
## 九、滤芯更换方式

本产品共有三筒滤芯，分别是“去杂质滤芯”（PP-250B）、“活性炭滤芯”（GC-250B）与“微生物滤芯”（BF-250B）。其各自作用请参考前页图 1。

更换滤芯的操作非常简单，请如图 6 所示操作。

先关闭水源，确定切换开关在净水过滤位置，以释放水压；并将直饮机暂时置于洗碗槽内。

然后，一手压住滤芯底座，另一手逆时针方向旋转滤芯（经四档卡榫）并抽出。



换上新的滤芯，顺时针再旋回。 将直饮机归位，打开水龙头。

图 6 更换滤芯示意

## 十、 建议的滤芯更换原则与周期

### 1. 原则

- (1) 当出水量变得很小时，显示原水已相当脏，请优先更换“去杂质滤芯”（PP-250B）。
- (2) 更换过“去杂质滤芯”（PP-250B）之后，如果水压仍然很低且出水量不足时，请依序再更换活性炭滤芯”（GC-250B）、“微生物滤芯”（BF-250B）。

### 2. 更换周期

建议滤芯更换周期如图 7 所示。



图 7 滤芯更换周期示意

## 十一、Q&A(含故障排除)

**问题 1：**出水量很小。

**解决方案：**先更换“去杂质滤芯”(PP-250B)。若无改善，请依序再更换“活性炭滤芯”(GC-250B)、“微生物滤芯”(BF-250B)。

**问题 2：**管线或接头漏水。

**解决方案：**请检查漏水所在。如果因为管子破损，请拆下管子，到水电材料行购卖相同规格的管子。如果发生在**自来水/净水切换器与内牙转接头**(如果有使用的话)处，则请检查是否里面的防漏垫圈已磨损。防漏垫圈的规格是：15(内径) x 21(外径) x 3(厚)。您一样可以在水电材料行购得。

**问题 3：**本产品滤芯哪里买？


**解决方案：**请直接洽询本产品经销商。



## EZ-AQUA 净水系统产品保证书

本产品通过严密的质量管理，以及出厂检验合格，如顾客在正常使用情况下发生故障，本公司将为您执行保固服务。

- 一. 送修时，请附带本商品保证书。
- 二. 本产品提供永久保固，唯如有下列情况时，将酌收材料成本费用：
  1. 未能提出保证书，或自行更改字句或涂改时。
  2. 未遵照使用者说明书规定，按时更换滤芯。
  3. 一般家庭使用外的营业上使用，而致使故障损坏时。
  4. 不当使用，自行改造，修理装卸，而致使故障损坏时。
  5. 顾客购买后，于搬运过程中重摔，致使故障损坏时。
  6. 因火灾、地震或天灾等不可抗拒因素灾害所产生之故障时。
- 三. 本保证书需填写购买日期并加盖经销商印章方始有效。
- 四. 本保证书若遗失，不另补发，敬请妥善保管。

购买日期	年 月 日
保固期间	永久保固
产品机种	EZ-AQUA 易直饮 #250B 直饮机
经销商用印	

**以西科技股份有限公司**  
Ezek Technology, Inc.

台北市信义区信义路五段五号  
三楼 3B24  
服务电话: (02) 2720-2858

荣誉出品

#DOC010001CA