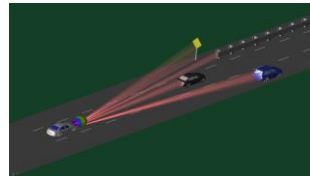
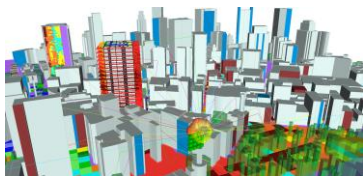
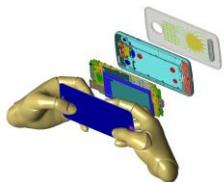


国内教育单位 Remcom 仿真软件 4 年租赁方案



科学是中国的复兴强盛之本，随着计算机的进步，仿真软件在教育 and 科研的应用也变得广泛，成为高等教育不可或缺的一部分，本着服务客户提供最佳性价比产品的初衷，我们针对国内高校等教育单位日渐增加的需求，我们推出最新的租赁方案，让有需要的高校客户可以在合理的低门槛价位入手高性能的仿真软件，并且在租赁期间持续得到更新，得以使用最新版本软件，租赁费用逐年降低，并且在支付第四年期租赁费之后，年租的授权可以转换成永久有效的软件授权。



Remcom 公司的仿真软件在电磁仿真，天线设计以及无线电波传播暨信道分析等领域享有盛名，也在产业界和学界广泛使用，在科研和教学都极为活跃。



XFDTD Bio-Pro

基于时域 FDTD 算法的高频电磁仿真软件，经常用于天线设计，汽车雷达，生物电磁，超材料等领域，并支持 GPU 加速计算。



Wireless InSite Professional/MIMO

运用射线跟踪算法(Ray Tracing)的无线电波传播暨信道分析仿真软件，可以分析各种室内外环境的传播路径，信号涵盖，并且可以分析通信系统的吞吐量等特性，较高阶的 MIMO 版支持进行包含 5G/MIMO 基站的仿真分析，支持 GPU 加速计算。



XGTD

运用射线跟踪算法(Ray Tracing)的电大尺寸平台仿真软件，可用于雷达截面积的计算，微波暗室仿真，电磁干扰，电磁兼容等现象之仿真分析。



WaveFarer

结合近场数学方法以及特殊的射线跟踪算法(Ray Tracing)的仿真软件，可用于仿真动态的雷达追踪场景，适用于如雷达设计及配置，汽车雷达侦测追踪性能验证等仿真用途，也可以用于不同的动力机械雷达仿真。

我们提供 4 年连租方案的三大特点

第一：大幅降低学校单位用户采购软件的费用

第二：租赁期间保障客户得到软件最新更新，持续使用最新版本不额外收费

第三：4 年租赁期满，用户可以换发永久有效的软件授权

方案 1, 适用于 XFtd Bio-Pro, Wireless Insite Professional, XGTD

第一年租赁费用：RMB 27280

第二年租赁费用：RMB 23760

第三年租赁费用：RMB 20240

第四年租赁费用：RMB 16720

以上所有费用均含 6% 增值税，用户续租四年，第四年可取得最新版本之永久软件授权

方案 2, 适用于 Wireless Insite MIMO, WaveFarer

第一年租赁费用：RMB 37500

第二年租赁费用：RMB 32500

第三年租赁费用：RMB 30000

第四年租赁费用：RMB 25000

以上所有费用均含 6% 增值税，用户续租四年，第四年可取得最新版本之永久软件授权

想要进一步了解软件详情的客户可以访问我们的网站 www.qi-well.com 或 www.schmidt-ssc.com/remcom/，或是联系销售代表询问报价等信息

销售代表：马云莲 (Christina Ma)

手机号：13524674000, 021-64400266 分机 837