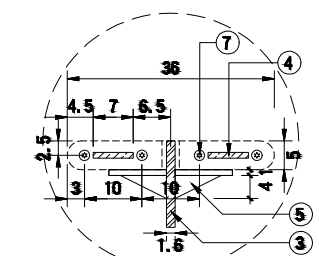
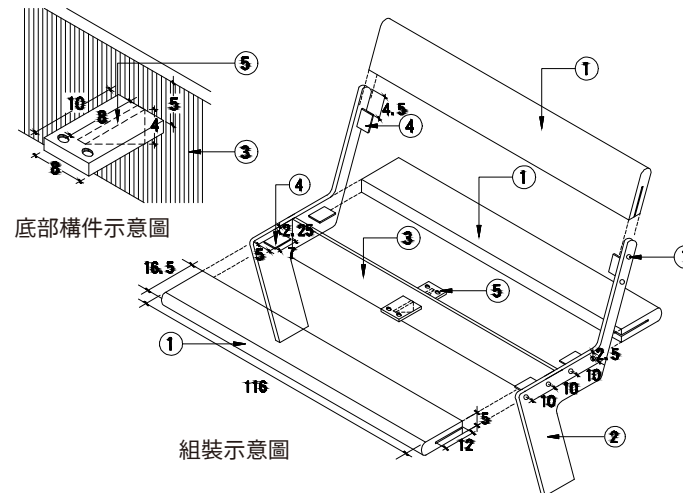


材料說明

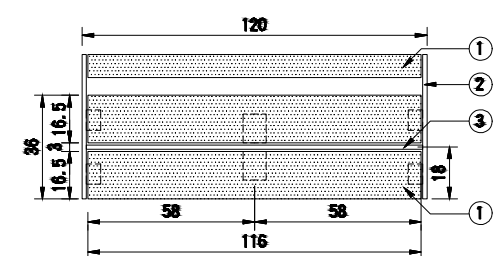
- #1. 木料(打磨拋光), t5cm-16.5cm寬 x116cm長, 一側導D5cm圓角, 兩端側水  
平置中開槽0.5cm寬x5cm深x12cm長。
- #2. 立板, t16mm鋼板, 依剖面圖尺寸雷射  
切割成型, 預鑽螺絲孔。
- #3. 鋼板梁, t16mm-15cm寬x116.8cm長
- #4. 固定鋼板, t5mm-5cm寬x7cm長
- #5. 中間加勁翼板, t10mm鋼板, 預鑽螺絲  
孔, 以M8-1/2"平頭不銹鋼種牙螺絲鎖固  
木料, 共4支。
- #6. 底座鋼板, t10mm-10cm寬×30cm長, 以  
5/8"(M10)不銹鋼膨脹螺絲固定於鋪面  
混凝土基礎層, 共8支。
- #7. MB-3"平頭不銹鋼種牙螺絲鎖固木料,  
共12支。

施工說明

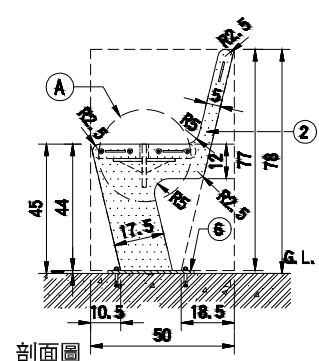
1. #1-#6鋼材按圖加工焊製後, 熱浸鍍鋅處理, 鍍鋅量  
550g/m 以上。
2. 熱浸鍍鋅處理後, 採氣碳烤漆處理(需送審), 並提送  
色卡樣板供機關/工程司核准後方可施作。



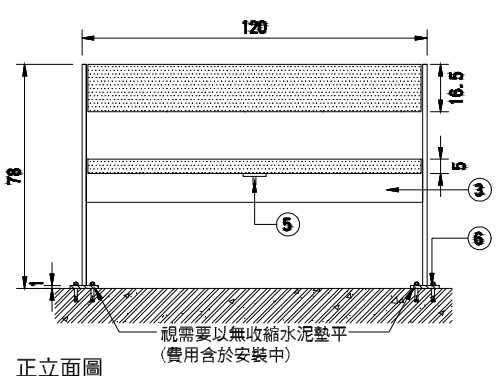
細部詳圖A



平面圖



剖面圖



正立面圖

1 造型靠背椅細部詳圖(固定於RC面層)

比例 A3:1/20 A1:1/10 單位:公分

備註: 全部尺寸±5mm

SanGyn 勝竣有限公司  
 新北市林口區粉寮路二段129-2號

電話: 02-2601-6090  
 傳真: 02-2601-0620  
 免費專線: 0800-281-617

產品編號: SJ-089JJ-1  
 產品名稱: 造型靠背塑木椅

尺寸: 如圖所示  
 材質: 如圖所示  
 安裝: 如圖所示

客戶確認簽章:

日期: 2025/06/05