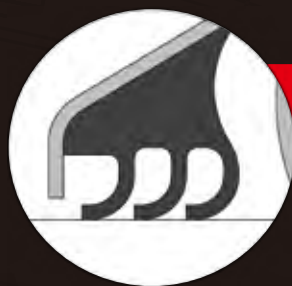


ASAHI

Cat. No.B20-01

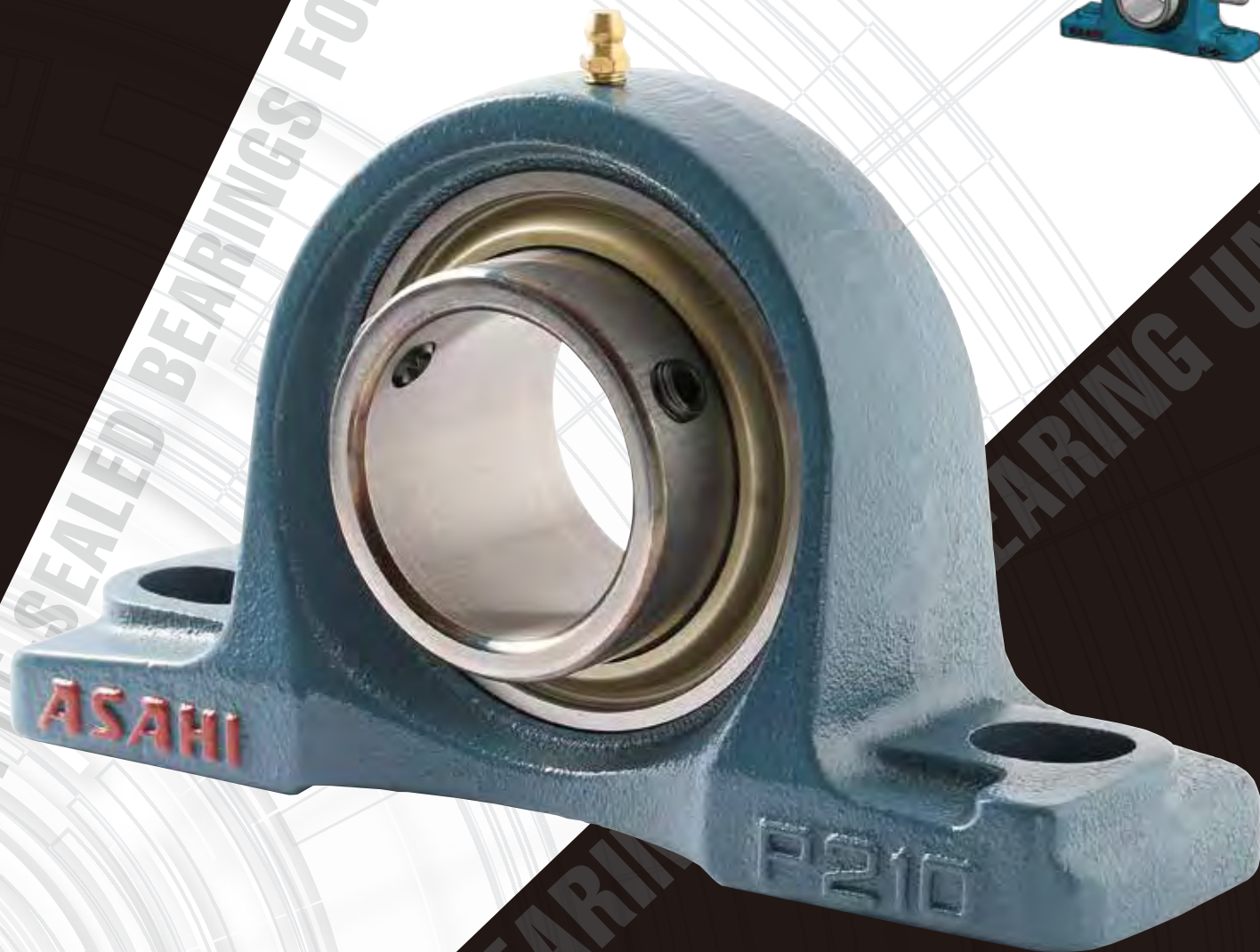


JQA-1973
JQA-EM4783



三重リップ構造

ステンレス鋼を採用!!
※ゴムシール芯全部分



トリプルシール付き 軸受ユニット

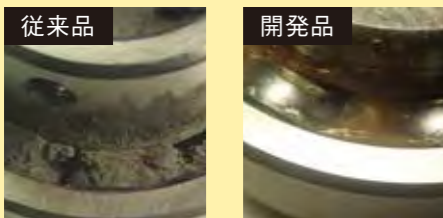
旭精工株式会社

優れた防塵・防湿性能を備えた トリプルシール付き軸受ユニット コンパクト化 長寿命化 を実現

1 優れた防塵・防湿性能

シールリップ部の最適化により従来トリプルシールより2倍以上、標準品の5倍以上の長寿命化を実現

密封性能(粉塵)



従来品 開発品

運転時間 1,450h (回転ロック)
 <<< 運転時間 3,000h (計画停止)

※試験方法は、当社仕様による。

密封性能(泥水)



	運転停止するまで時間
標準品	335h (振動大)
トリプルシール品	2,220h (振動大)

※試験方法は、当社仕様による。
 ※試験は無給油時の運転であり、条件に見合った定期的なグリース給油を行うことでさらなる長寿命化が可能です

2 ゴムシール芯金材質にステンレス鋼を採用

トリプルシール使用でのオールステンレスベアリングユニットの提案が可能

3 メンテナンス費用の削減が可能

長寿命化による保守費用の削減、稼働率の向上を実現

4 コンパクト化の実現

使用用途によっては、
 鋳鉄製カバー付きユニットの置き換えも可能で省エネ設計が実現

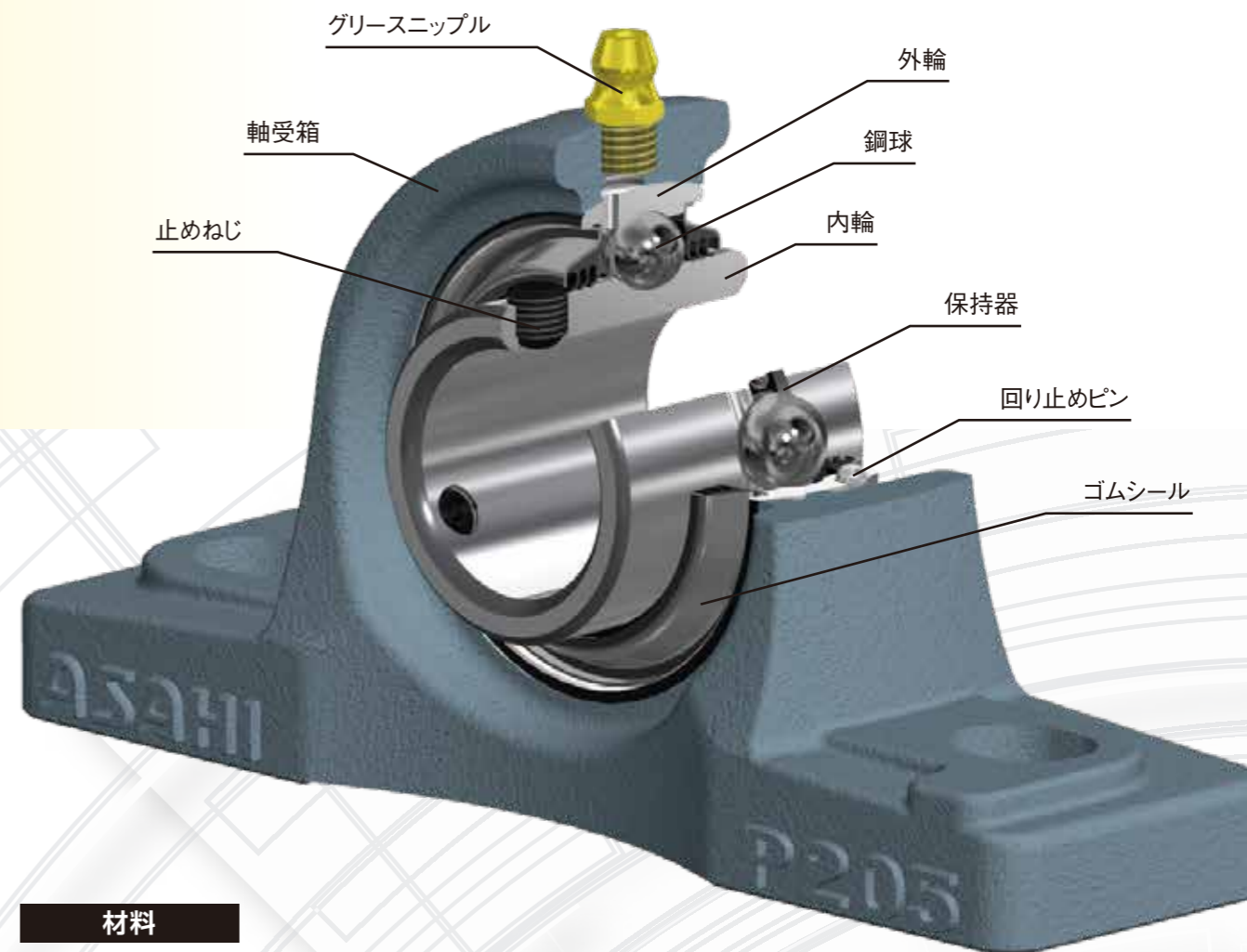
5 標準品からの置き換えが可能

インサート軸受UC形(JIS規格該当品)に適用しているため、
 標準品からの置き換えが可能



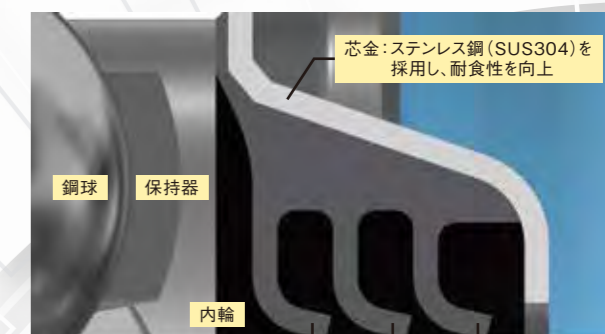
特殊仕様

ゴムシール芯金材質にステンレス鋼を採用しているため、食品機械用グリースを封入したステンレス仕様(MUC200V)や高耐食ベアリング(Cat.No.B18-1)との組み合わせも可能です。また、UC形(止めねじ固定方式)以外の形式(UK形(アダプタ固定方式)、UG形(偏心輪固定方式))との組み合わせも可能です。**ASAHI**にご照会ください。



材料

部品	材料		
インサート軸受	軌道輪	高炭素クロム軸受鋼	SUJ
	鋼球	高炭素クロム軸受鋼	SUJ
	保持器	冷間圧延鋼板	SPCC
	シール	ニトリルゴム	NBR
	シール芯金	ステンレス鋼	SUS304
	回り止めピン	高炭素クロム軸受鋼	SUJ
	グリース	アルバニヤグリース	S3
軸受箱	ねずみ鋳鉄	FC200	
グリースニップル	銅合金		



芯金: ステンレス鋼(SUS304)を採用し、耐食性を向上

鋼球 保持器 内輪

三重リップ構造: 防塵・防湿性能大

※UC201~204(軸径φ12~φ20)はダブルシールとなります。

使用温度範囲

ご使用推奨温度範囲は、常温~100℃までです。

限界回転数

許容回転速度: 許容dn値 30,000
 d: 内径(mm)、n: 回転速度(r/min)

グリースの補給

軸受ユニットには、あらかじめグリースが封入されています。
 グリースを補給する場合は、原則として封入グリースと同一のグリースを使用してください。

用途及び使用例

- ・鉄鋼設備
- ・ゴミ処理設備
- ・食品機械 他
- ・上下水道処理設備
- ・農業機械

ASAHI 豊富な種類 最高の品質

主要製品 ・インサート軸受ユニット類 ・直線運動機器類
・クラッチ・ブレーキ類 ・制御機器類



無給油式耐熱ユニット



モーションガイドシステム



リニアブレーキ



ミニキャリパー

旭精工株式会社

URL : <https://www.asahiseiko.co.jp/>

本社・工場 堺市西区鳳東町6丁570番地1
電話 (072)271-1221 郵便 593-8324
ファックス(072)273-0058
E-mail : info-j@asahiseiko.co.jp

北日本支店 仙台市宮城野区萩野町2丁目3番1号
電話 (022)283-1431 郵便 983-0043
ファックス(022)283-1432
E-mail : kitanihon@asahiseiko.co.jp

東京支社 東京都品川区北品川3丁目6番2号品川MSビル
電話 (03)3471-9441 郵便 140-0001
ファックス(03)3471-9446
E-mail : tokyo@asahiseiko.co.jp

広島支店 広島市中区富士見町2番21号西村ビル
電話 (082)244-2730 郵便 730-0043
ファックス(082)244-2732
E-mail : hirosima@asahiseiko.co.jp

名古屋支社 名古屋市中区丸の内1丁目15番26号
電話 (052)211-3001 郵便 460-0002
ファックス(052)211-3005
E-mail : nagoya@asahiseiko.co.jp

静岡営業所 静岡市清水区中之郷1丁目4番13号
電話 (054)344-6388 郵便 424-0888
ファックス(054)347-9449
E-mail : sizuoka@asahiseiko.co.jp

大阪支社 大阪市西区安治川1丁目2番24号
電話 (06)6583-3731 郵便 550-0026
ファックス(06)6583-3735
E-mail : osaka@asahiseiko.co.jp

金沢営業所 金沢市小金町8番16号万石ビル
電話 (076)252-5880 郵便 920-0805
ファックス(076)251-4347
E-mail : kanazawa@asahiseiko.co.jp

西日本支社 北九州市戸畑区銀座1丁目9番21号
電話 (093)873-0801 郵便 804-0076
ファックス(093)873-0803
E-mail : nisihon@asahiseiko.co.jp

四国営業所 高松市太田下町2354番地1
電話 (087)866-9888 郵便 761-8073
ファックス(087)866-9889
E-mail : sikoku@asahiseiko.co.jp

販売店