

NACHI



吊車用圓筒滾子軸承

因為是內外環均帶擋邊的雙列無保持器滾子軸承，基本額定負荷大，不僅可承受力矩負荷，還可承受軸向負荷。本軸承適用於吊車的滑輪、移動輪子、吊車滾筒等重載低速的場合。

形式	特點	形式	特點
E50	該軸承設計用於吊車滑輪，帶密封型止動環，表面進行了塗層處理，因此安裝簡便，壽命長。密封構造防塵鐵蓋型（E50…NR）和橡膠密封圈型（E50…NRNT）。	RB48、RC48 RB49、RC49	這類非分離型的無保持器滾子軸承設計用於一般用途，使用方便。 在一個軸上安裝2個以上軸承時，RB型用作固定端軸承，RC型用作游動端軸承。

內環內徑及軸承寬度的精度

單位 μm

公稱軸承內徑 d (mm)		d 的容許差		B 的容許差	
超出	以下	上限	下限	上限	下限
30	50	0	-12	0	-120
50	80	0	-15	0	-150
80	120	0	-20	0	-200
120	150	0	-25	0	-250
150	180	0	-25	0	-250
180	250	0	-30	0	-300
250	315	0	-35	0	-350
315	400	0	-40	0	-400
400	500	0	-45	0	-450

外環外徑的精度

單位 μm

公稱軸承外徑 D (mm)		D 的容許差	
超出	以下	上限	下限
30	50	—	—
50	80	0	-13
80	120	0	-15
120	150	0	-18
150	180	0	-25
180	250	0	-30
250	315	0	-35
315	400	0	-40
400	500	0	-45
500	630	0	-50
630	800	0	-75

5000系列的標準徑向間隙

單位 μm

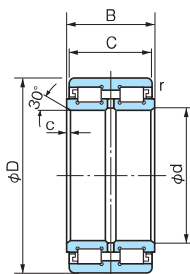
公稱軸承外徑 D (mm)		標準徑向間隙	
超出	以下	最小	最大
	70	35	70
70	80	40	75
80	100	45	90
100	125	55	105
125	150	65	115
150	180	65	120
180	240	65	130
240	280	70	135
280	310	70	140
310	340	75	150
340	360	90	165
360	420	100	180
420	460	110	195
460	520	125	215
520	600	140	235
600	650	155	275
650	700	180	300

4800/4900系列的標準徑向間隙

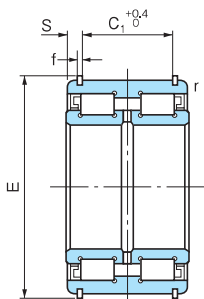
單位 μm

公稱軸承外徑 D (mm)		標準徑向間隙	
超出	以下	最小	最大
	70	40	75
70	80	40	75
80	100	45	90
100	125	55	105
125	150	65	115
150	180	65	120
180	240	65	130
240	280	70	135
280	310	70	140
310	340	75	150
340	360	90	165
360	420	100	180
420	500	110	195

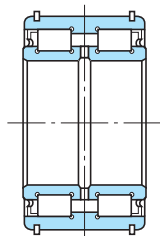
吊車用圓筒滾子軸承 5000系列



防腐蓋型 (E50)



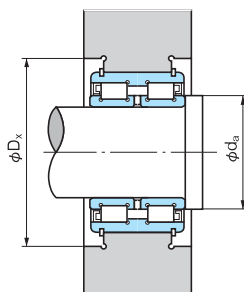
防腐蓋型 (E50--NR)
帶止動環



防腐蓋型 (E50--NRNT)
帶止動環

主要尺寸 (mm)										公稱號碼		
d	D	B	C	r (最小)	c	E	C ₁	S	f	不帶止動環帶防腐蓋型	帶止動環防腐蓋型	
40	68	38	37	0.6	1.5	71.8	28	4.5	2	E5008	E5008NR	
45	75	40	39	0.6	1.5	78.8	30	4.5	2	E5009	E5009NR	
50	80	40	39	0.6	1.5	83.8	30	4.5	2	E5010	E5010NR	
55	90	46	45	0.6	2	94.8	34	5.5	2.5	E5011	E5011NR	
60	95	46	45	0.6	2	99.8	34	5.5	2.5	E5012	E5012NR	
65	100	46	45	0.6	2	104.8	34	5.5	2.5	E5013	E5013NR	
70	110	54	53	0.6	2	114.5	42	5.5	2.5	E5014	E5014NR	
75	115	54	53	0.6	2	119.5	42	5.5	2.5	E5015	E5015NR	
80	125	60	59	0.6	2	129.5	48	5.5	2.5	E5016	E5016NR	
85	130	60	59	0.6	2	134.5	48	5.5	2.5	E5017	E5017NR	
90	140	67	66	0.6	2.5	145.4	54	6	2.5	E5018	E5018NR	
95	145	67	66	0.6	2.5	150.4	54	6	2.5	E5019	E5019NR	
100	150	67	66	0.6	2.5	155.4	54	6	2.5	E5020	E5020NR	
110	170	80	79	1	3	175.4	65	7	2.5	E5022	E5022NR	
120	180	80	79	1	3	188.4	65	7	3	E5024	E5024NR	
130	200	95	94	1	3	208.4	77	8.5	3	E5026	E5026NR	
140	210	95	94	1	3	218.4	77	8.5	3	E5028	E5028NR	
150	225	100	99	1	3.5	233.4	81	9	3	E5030	E5030NR	
160	240	109	108	1.5	3.5	248.4	89	9.5	3	E5032	E5032NR	
170	260	122	121	1.5	3.5	270	99	11	4	E5034	E5034NR	
180	280	136	135	1.5	3.5	294	110	12.5	5	E5036	E5036NR	
190	290	136	135	1.5	3.5	306	110	12.5	5	E5038	E5038NR	
200	310	150	149	1.5	3.5	326	120	14.5	5	E5040	E5040NR	
220	340	160	159	1.5	4	356	130	14.5	6	E5044	E5044NR	
240	360	160	159	1.5	4	376	130	14.5	6	E5048	E5048NR	
260	400	190	189	2	5	416	154	17.5	6	E5052	E5052NR	
280	420	190	189	2	5	440	154	17.5	7	E5056	E5056NR	
300	460	218	216	2	5	480	176	20	8	E5060	—	
320	480	218	216	2	5	500	176	20	8	E5064	—	
340	520	243	241	2.5	6	544	194	23.5	8	E5068	—	

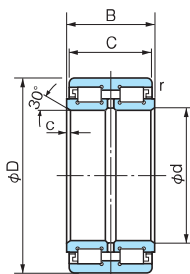
備註 各內環沿軸向安裝使用。



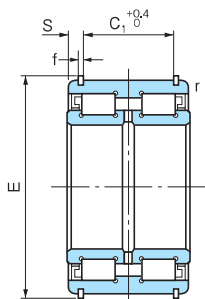
1N=0.102kgf

	帶止動環橡膠 密封圈型	基本額定負荷		極限轉速 (min ⁻¹) 潤滑脂潤滑	安裝尺寸 (mm)		重量 (kg)
		Cr(N)	Cor(N)		da (最小)	Dk (最小)	
	E5008NRNT	79000	125000	2500	46	80	0.57
	E5009NRNT	95000	144000	2200	51	87	0.71
	E5010NRNT	99500	158000	2000	56	92	0.77
	E5011NRNT	117000	193000	1800	63	104	1.18
	E5012NRNT	123000	208000	1650	68	109	1.26
	E5013NRNT	128000	224000	1500	73	114	1.34
	E5014NRNT	170000	285000	1400	78	124	1.91
	E5015NRNT	177000	305000	1350	83	129	2.01
	E5016NRNT	250000	430000	1250	88	139	2.71
	E5017NRNT	255000	445000	1150	93	144	2.85
	E5018NRNT	305000	540000	1100	100	156	3.81
	E5019NRNT	310000	560000	1050	105	161	3.97
	E5020NRNT	315000	585000	1000	110	165	4.14
	E5022NRNT	380000	695000	900	122	186	6.69
	E5024NRNT	400000	750000	850	132	198	7.24
	E5026NRNT	535000	1000000	750	142	218	10.9
	E5028NRNT	540000	1070000	700	152	228	11.9
	E5030NRNT	620000	1210000	650	164	243	14.0
	E5032NRNT	715000	1390000	600	174	258	17.1
	E5034NRNT	850000	1730000	600	184	283	23.6
	E5036NRNT	1060000	2140000	550	194	311	31.7
	E5038NRNT	1110000	2230000	500	204	323	32.8
	E5040NRNT	1300000	2650000	500	214	343	42.2
	E5044NRNT	1300000	3100000	450	236	378	54.9
	E5048NRNT	1560000	3350000	400	256	398	58.7
	E5052NRNT	2110000	4500000	350	280	438	88.1
	E5056NRNT	2200000	4850000	350	300	462	93.9
	—	2650000	5850000	350	320	508	134
	—	2680000	6150000	300	340	528	145
	—	3350000	7550000	300	362	577	180

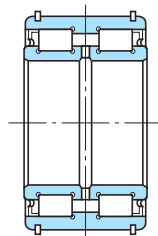
■ 吊車用圓筒滾子軸承 5000系列



防塵蓋型 (E50)



防塵蓋型 (E50...NR)
帶止動環

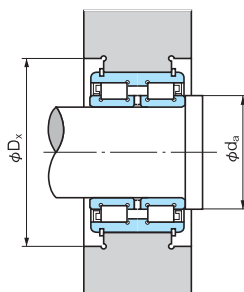


防塵蓋型 (E50...NRNT)
帶止動環

主要尺寸 (mm)										公稱號碼		
d	D	B	C	r (最小)	c	E	C ₁	S	f	不帶止動環帶 防塵鐵蓋型	帶止動環 防塵鐵蓋型	
360	540	243	241	2.5	6	564	194	23.5	10	E5072	—	
380	560	243	241	2.5	6	584	194	23.5	10	E5076	—	
400	600	272	270	2.5	6	630	210	30	12	E5080	—	
420	620	272	270	2.5	6	650	210	30	12	E5084	—	
440	650	280	278	3	8	680	210	34	12	E5088	—	
460	680	300	298	3	8	710	230	34	12	E5092	—	
480	700	300	298	3	8	730	230	34	12	E5096	—	

備註 各內環沿軸向安裝使用。



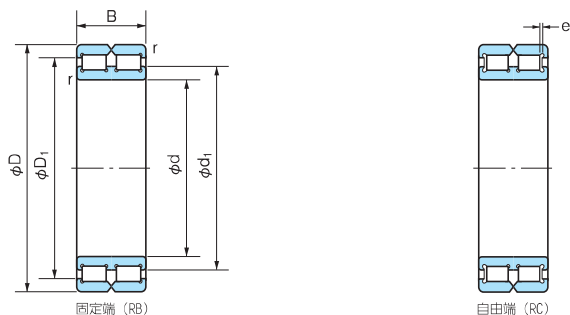


1N=0.102kgf

	帶止動環橡膠 密封圈型	基本額定負荷		極限轉速 (min^{-1}) 潤滑脂潤滑	安裝尺寸 (mm)		重量 (kg)
		Cr(N)	Cor(N)		da (最小)	Dk (最小)	
	—	3400000	7950000	250	382	597	190
	—	3550000	8300000	250	402	617	200
	—	4220000	10100000	250	422	666	265
	—	4350000	10500000	230	442	686	275
	—	4550000	10900000	220	464	719	310
	—	5050000	12100000	200	484	749	365
	—	5150000	12500000	200	504	769	380



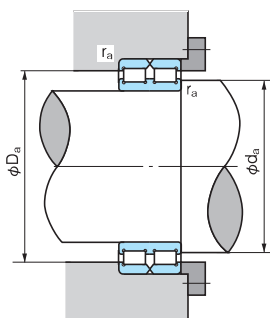
■ 吊車用圓筒滾子軸承
4800/4900系列



1N=0.102kgf

主要尺寸 (mm)							公稱號碼		基本額定負荷	
d	D	B	d ₁	D ₁	r _(最小)	e ⁽¹⁾	固定端	自由端	Cr(N)	Cor(N)
50	72	22	58	63.5	0.6	1	RB4910	RC4910	49000	83000
60	85	25	69.5	76	1	1	RB4912	RC4912	68000	118000
70	100	30	81.5	88.5	1	1	RB4914	RC4914	105000	193000
80	110	30	92.5	99.5	1	1	RB4916	RC4916	113000	221000
90	125	35	103	111.5	1.1	1	RB4918	RC4918	150000	300000
100	140	40	116	125.5	1.1	1.5	RB4920	RC4920	194000	400000
110	150	40	124.5	134	1.1	1.5	RB4922	RC4922	202000	430000
120	165	45	138.5	148.5	1.1	2	RB4924	RC4924	226000	560000
130	180	50	148.5	160.5	1.5	2	RB4926	RC4926	262000	555000
140	190	50	159	171	1.5	2	RB4928	RC4928	271000	595000
150	190	40	164.5	173.5	1.1	1.5	RB4830	RC4830	233000	575000
150	210	60	171.5	186	2	2	RB4930	RC4930	405000	860000
160	200	40	176	185.5	1.1	1.5	RB4832	RC4832	242000	615000
160	220	60	184.5	199.5	2	2	RB4932	RC4932	425000	935000
170	215	45	186	196.5	1.1	2	RB4834	RC4834	264000	650000
170	230	60	193.5	208.5	2	2	RB4934	RC4934	435000	980000
180	225	45	199	209.5	1.1	2	RB4836	RC4836	273000	695000
180	250	69	205.5	223	2	2.5	RB4936	RC4936	550000	1230000
190	240	50	208	220	1.5	2	RB4838	RC4838	315000	785000
190	260	69	216	233	2	2.5	RB4938	RC4938	565000	1290000
200	250	50	218.5	230.5	1.5	2	RB4840	RC4840	320000	825000
200	280	80	231.5	251	2.1	3	RB4940	RC4940	665000	1500000
220	270	50	239.5	251.5	1.5	2	RB4844	RC4844	335000	905000
220	300	80	249	268	2.1	3	RB4944	RC4944	695000	1620000
240	300	60	260.5	275	2	2	RB4848	RC4848	510000	1330000
240	320	80	271.5	291	2.1	3	RB4948	RC4948	725000	1770000
260	320	60	283	297.5	2	2	RB4852	RC4852	530000	1450000
260	360	100	296	321	2.1	3	RB4952	RC4952	1070000	2570000
280	350	69	307.5	325	2	2.5	RB4856	RC4856	680000	1860000
280	380	100	318	342.5	2.1	3	RB4956	RC4956	1110000	2780000
300	380	80	329	348	2.1	3	RB4860	RC4860	800000	2160000
320	400	80	352	371	2.1	3	RB4864	RC4864	830000	2310000
340	420	80	368	389	2.1	3	RB4868	RC4868	850000	2430000
360	440	80	392	411.5	2.1	3	RB4872	RC4872	880000	2580000
380	480	100	419	446	2.1	3	RB4876	RC4876	1290000	3600000

註(1) 表示游動端軸承的軸向有效位移量。
備註 各內環沿軸向安裝使用。



	極限轉速 (min ⁻¹)		安裝尺寸 (mm)			重量 (kg)	基本號碼
	潤滑脂潤滑	油潤滑	d _a (最小)	D _a (最大)	r _a (最大)		
	2000	4000	56	66	0.6	0.30	4910
	1700	3400	67	78	1	0.46	4912
	1400	2800	77	93	1	0.79	4914
	1250	2500	87	103	1	0.88	4916
	1100	2200	98	117	1	1.37	4918
	1000	2000	108	132	1	2.01	4920
	900	1800	118	142	1	2.18	4922
	850	1700	128	157	1	2.98	4924
	750	1500	140	170	1.5	3.97	4926
	700	1400	150	180	1.5	4.26	4928
	650	1300	158	182	1	2.90	4830
	650	1300	161	199	2	6.70	4930
	650	1300	168	192	1	3.05	4832
	600	1200	171	209	2	7.03	4932
	600	1200	178	207	1	4.10	4834
	600	1200	181	219	2	7.44	4934
	550	1100	188	217	1	4.30	4836
	550	1100	191	239	2	11.0	4936
	550	1100	200	230	1.5	5.65	4838
	500	1000	201	249	2	11.5	4938
	500	1000	210	240	1.5	5.90	4840
	500	1000	211	269	2	15.7	4940
	450	900	230	260	1.5	6.40	4844
	450	900	231	289	2	17.1	4944
	400	800	251	289	2	10.2	4848
	400	800	253	307	2	18.4	4948
	400	800	271	309	2	11.0	4852
	350	700	273	347	2	32.0	4952
	350	700	291	339	2	16.0	4856
	350	700	293	367	2	33.9	4956
	350	700	313	367	2	23.0	4860
	300	600	333	387	2	24.3	4864
	300	600	353	407	2	25.6	4868
	250	500	373	427	2	27.0	4872
	250	500	393	467	2	45.3	4876

