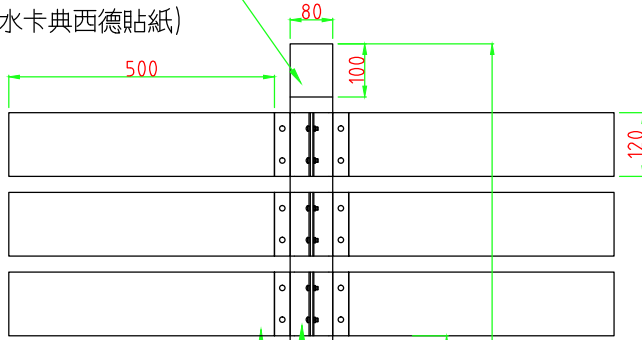


本段標示指示牌號碼
(黑色防水卡典西德貼紙)



鋁板 $t_h=3\text{mm}$,
表面整體烤漆,以鍍鋅螺栓固定於夾座

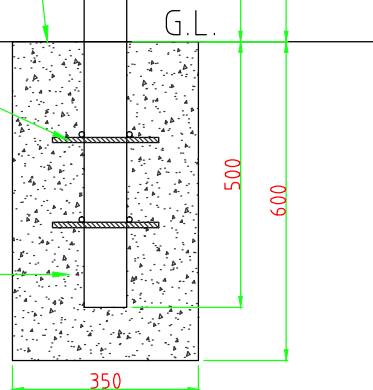
鍍鋅鋼板夾具,表面整體烤漆,
以鍍鋅螺栓固定指示牌與立柱,如示意圖

鍍鋅鋼管 $80\times 80\text{mm}$
表面粉體烤漆,鼠灰色

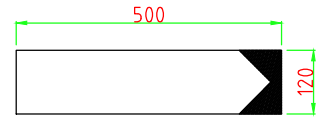
表面抵宜蘭石(1分石)

鋼筋D10,井字形排列
直接燒焊在鋼管上

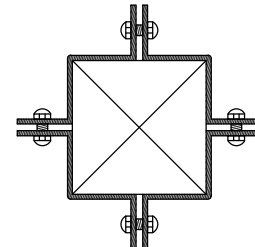
混凝土 $210\text{kg}/\text{cm}^2$



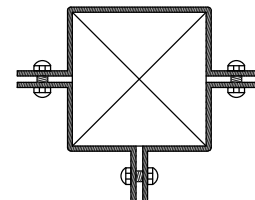
立面圖



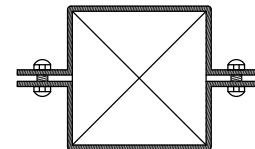
中文字體:微軟正黑體 100pt C=0,M=0,Y=0,K=0
英文字體:Arial 65pt C=0,M=0,Y=0,K=0
灰底: C=0,M=0,Y=0,K=90
圖例: 5cm \times 5cm C=0,M=0,Y=0,K=0



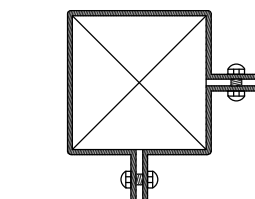
4向夾具



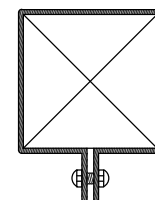
3向夾具



雙向夾具(水平)



雙向夾具(垂直)



單向夾具

夾具平面示意圖

SJ 勝竣有限公司

新北市林口區粉寮路二段147-1號

電話: 02-2601-6090

傳真: 02-2601-0620

免費專線: 0800281617

工程名稱:

產品名稱: 造型方向指示牌

尺寸: 如圖所示

材質: 如圖所示

安裝: 依單位指定

客戶確認簽章:

全部尺寸 $\pm 3\text{mm}$